

Ješutovo náměstí

Návrhy dočasných úprav

Zadání

Oživit plochu Ješutova náměstí. Zpřístupnit, změnit či odstranit objekt kašny a vyřešit problémy náměstí jako je nevyhovující mobiliář, povrchy a nelogické umístění veřejného vybavení. Představovaný projekt je dočasného charakteru, aby umožnil kvalitní využívání náměstí do doby vypsání architektonické soutěže. S ohledem na plánovanou soutěž musí být projekt realizován s minimálními náklady.

Autor:
Atelier VAS
Ing. Jan Vaněček
Ing. arch. Dominika Kovandová
www.ateliervas.cz

Zadavatel:
Město Bystřice
Městský úřad Bystřice
Dr. E. Beneše 25
257 51 Bystřice

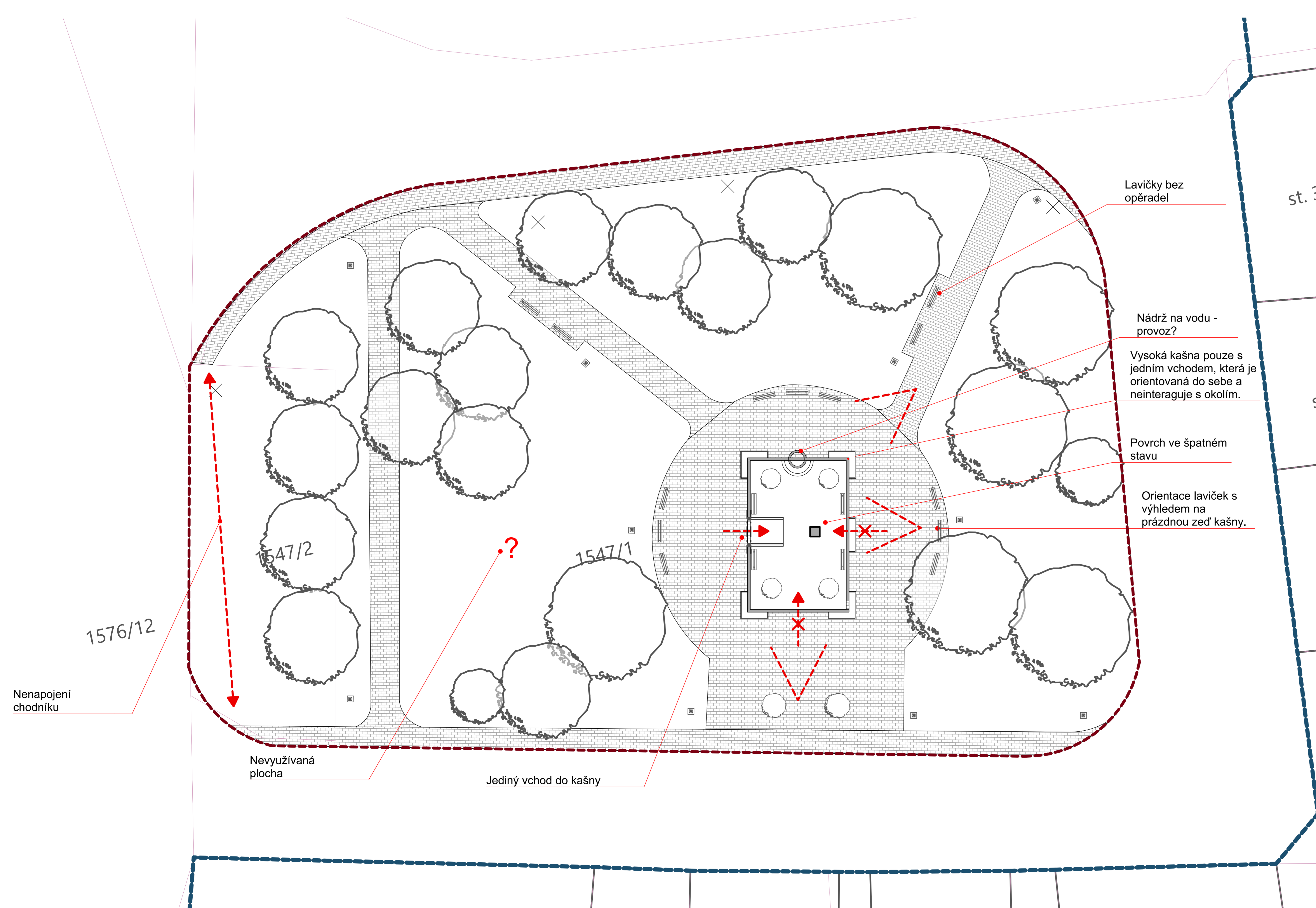
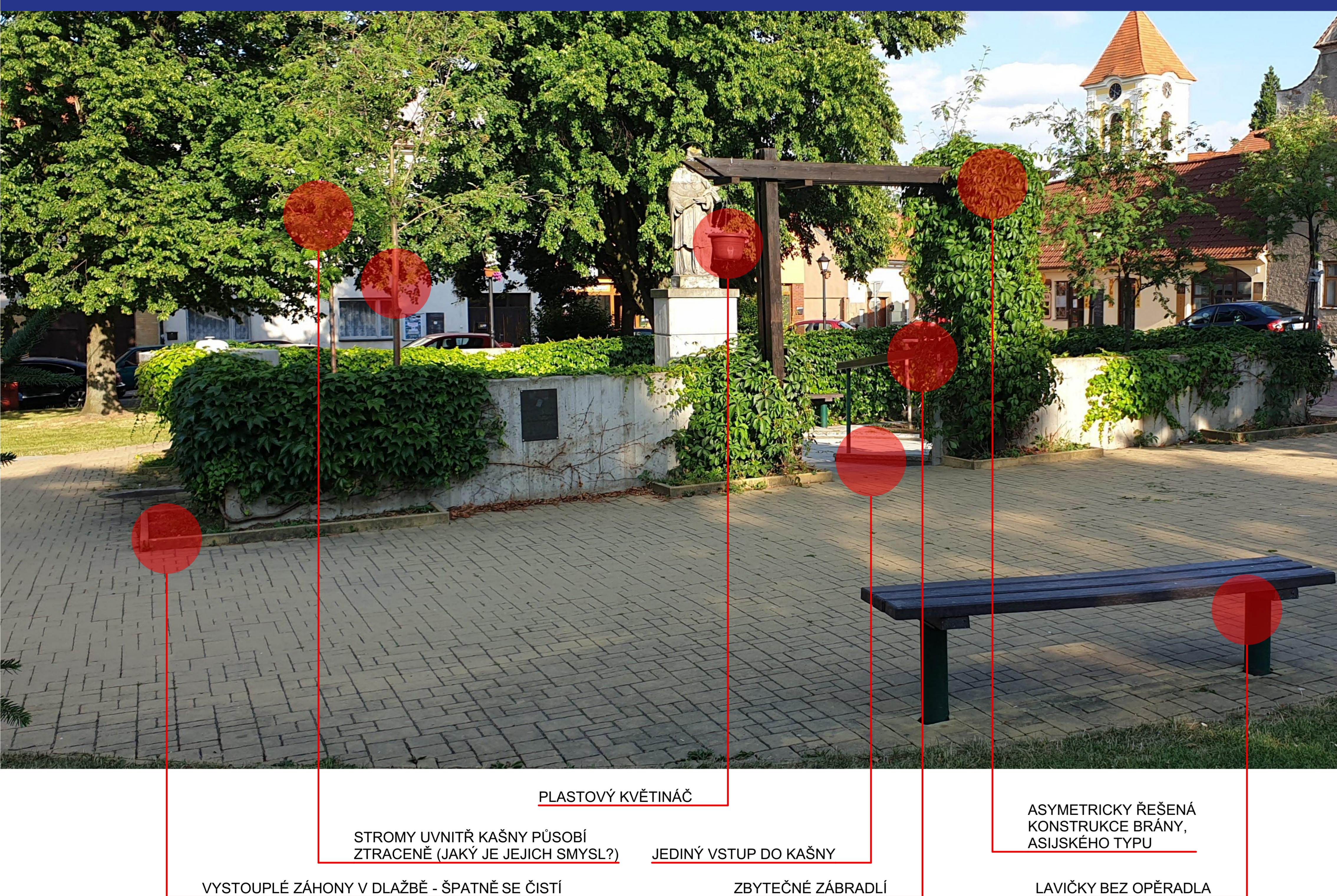
Architektonická soutěž

Na plochu Ješutova náměstí se v současnosti připravuje veřejná anonymní architektonická soutěž ve spolupráci s architektem Kovačevičem z ateliéru MOBA. Projekt počítá s budoucím zapojením vítěze arch. soutěže a to zejména při tvorbě možného interaktivního prvku v rámci zelené plochy, který bude sloužit také k prezentaci vítězného návrhu.

Stav dokumentace:
**Návrh / studie
září 2019**

Předpoklad realizace:
V průběhu roku 2020
dialog s veřejností
spolupráce s vítězem
architektonické soutěže

Současný stav



Současný stav

Ješutovo náměstí v Bystřici se nachází v centrální části obce a navazuje na Náměstí II. odboje. Dnešní vzhled má parkový charakter s množstvím vzrostlé zeleně a travnatých ploch. V centrální části se nachází zpevněný prostor s kašnou a lavičkami. Důležitou spojnici je pěší komunikace, která vede z Náměstí II. odboje k objektu pošty.

Problémy

- zastaralost mobiliáře (lavičky, koše)
- absence stojanů na kola
- monumentální objekt kašny v centrální části, který je uzavřen do sebe a nikterak neinteraguje se svým okolím
- špatný stav dlažby uvnitř kašny
- jeden vstup do kašny
- lavičky orientované výhledem na zeď kašny
- velkorosý travnatý prostor, který není využitý

LEGENDA

---	HRANICE ŘEŠENÉHO ÚZEMÍ	□	POVRCHY
⊗	LAMPY VEŘEJNÉHO OVĚTLENÍ	▨	DLAŽBA
×	DOPRAVNÍ ZNAČKY	□	TRÁVNÍK